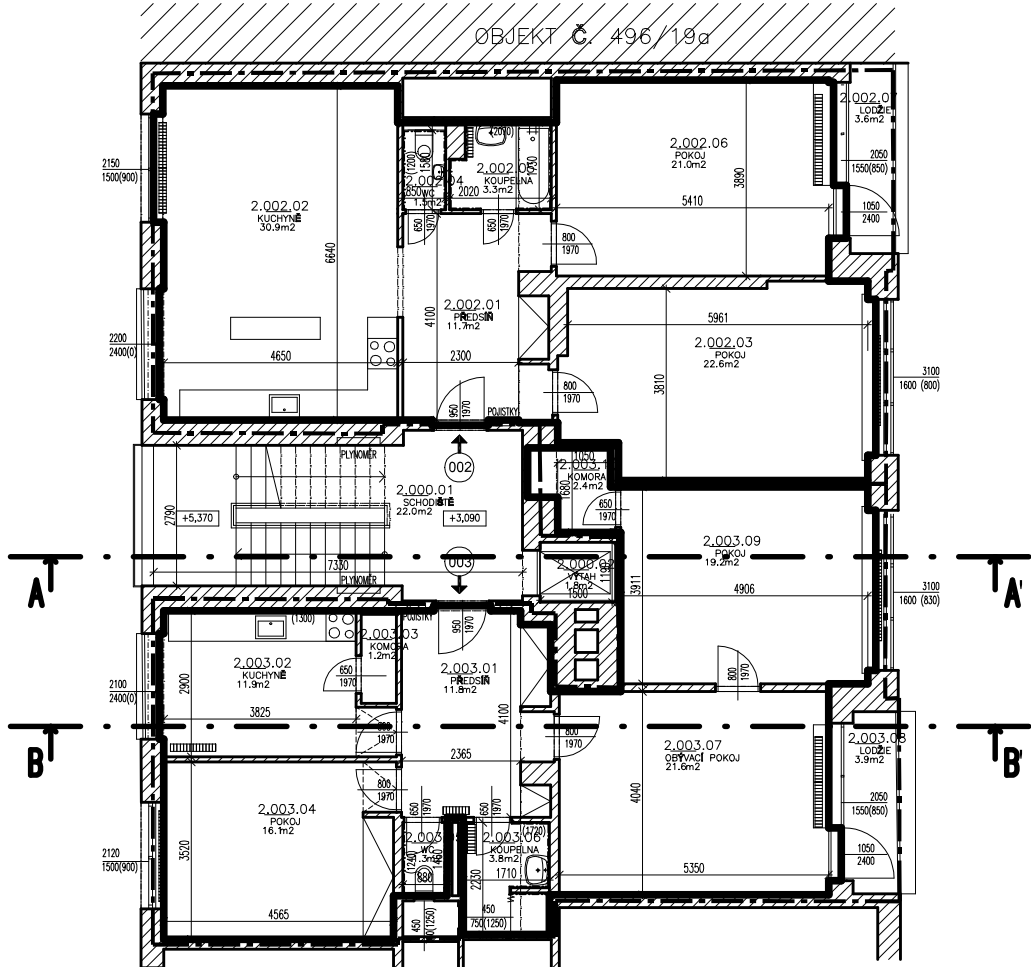


2.NP



SOUSEDNÍ OBJEKT Č. 523/21

PROSTOR	OZN.MÍSTNOSTI	NÁZEV MÍST.	PLOCHA	PODLAHA MAT.	STĚNA MAT.	SVĚTLÁ VÝŠKA	POZNÁMKA	
SPOLEČNÝ	2.000.01	SCHODIŠTĚ	22,4	TERAČO	MALBA	2,95		
	2.000.02	VÝTAH	1,8					
CELKOVÁ VÝMĚRA			24,2					
002	2.002.01	PŘEDSÍŇ	12,3	LAMINÁTOVÁ PODLAHA	MALBA	2,72		
	2.002.02	KUCHYNĚ	31,5	LAMINÁTOVÁ PODLAHA	MALBA	2,71		ŽEBROVÝ RADIÁTOR
	2.002.03	POKOJ	23,1	PARKETY	MALBA	2,73		ŽEBROVÝ RADIÁTOR
	2.002.04	WC	1,5	LAMINÁTOVÁ PODLAHA	MALBA	2,68	KERAMICKÝ OBKLAD	
	2.002.05	KOUPELNA	3,3	LAMINÁTOVÁ PODLAHA	MALBA	2,69	KERAMICKÝ OBKLAD	ŽEBROVÝ RADIÁTOR
	2.002.06	POKOJ	21,6	KOBEREC	MALBA	2,72		ŽEBROVÝ RADIÁTOR
	2.002.07	LODŽIE	4,5	DLAŽBA	MALBA	2,72		
CELKOVÁ VÝMĚRA			97,8					
CELKOVÁ VÝMĚRA DLE VÝHLÁŠKY			96,5					
003	2.003.01	PŘEDSÍŇ	12,3	DLAŽBA	MALBA	2,72		ŽEBROVÝ RADIÁTOR
	2.003.02	KUCHYNĚ	12,1	DLAŽBA	MALBA	2,72	KERAMICKÝ OBKLAD	ŽEBROVÝ RADIÁTOR
	2.003.03	KOMORA	1,3	DLAŽBA	MALBA	2,72		
	2.003.04	POKOJ	16,1	KOBEREC	MALBA	2,72		ŽEBROVÝ RADIÁTOR
	2.003.05	WC	1,3	DLAŽBA	MALBA	2,67	KERAMICKÝ OBKLAD	
	2.003.06	KOUPELNA	3,7	DLAŽBA	MALBA	2,67	KERAMICKÝ OBKLAD	ŽEBROVÝ RADIÁTOR
	2.003.07	POKOJ	21,9	PARKETY	MALBA	2,72		ŽEBROVÝ RADIÁTOR
	2.003.08	LODŽIE	5,1	DLAŽBA	MALBA	-		
	2.003.09	POKOJ	19,9	PARKETY	MALBA	2,72		ŽEBROVÝ RADIÁTOR
	2.003.10	ŠATNA	2,4	PARKETY	MALBA	2,72		
CELKOVÁ VÝMĚRA			96,1					
CELKOVÁ VÝMĚRA DLE VÝHLÁŠKY			93,8					

±0,000 = PODLAHA V 1.NP - NÁVRH



ZHOTOVITEL:  
GENERAČNÍ PROJEKTANT:  
ZODPOVĚDNÝ PROJEKTANT:  
KONTROLOVAL:  
VYPRACOVAL:  
INVESTOR:

ATELIÉR, SVATOPLUKA ČECHA 35, 612 00 BRNO  
ING. ARCH. MICHAL KRISTEK  
ING. MARTIN RYCHTECKÝ  
ING. MARTIN RYCHTECKÝ  
ING. KLÁRA KOZELKOVÁ, Bc. JOSEF ŠINDLÁŘ  
STATUTÁRNÍ MĚSTO BRNO

BYTOVÝ DUM (254)  
ÚDOLNÍ 503/21, BRNO-STŘED, 602 00

STUPEŇ PROJEKTU:  
ZKÁZKOVÉ ČÍSLO:  
DATUM:

PASPORTIZACE  
M17\_418  
11/2018

PŮDORYS 2.NP

STAVEBNÍ ČÁST

MĚŘÍTKO:  
ČÍSLO VÝKRESU:

M 1:100  
D-03